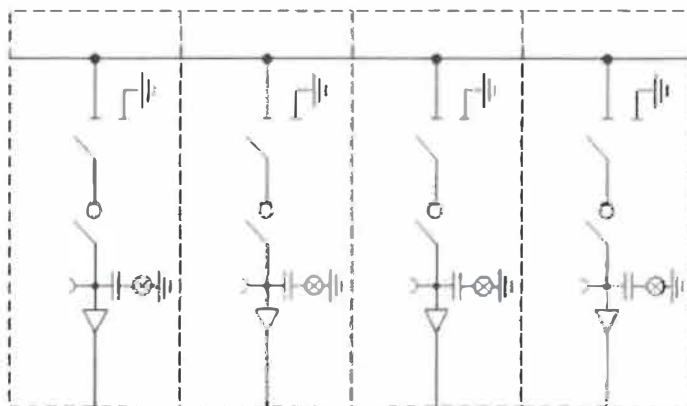


GPZ EC-3 - p. 9 Pojezierska 91/93

istn. linia kablowa SN w relacji  
stacja trafo 12219 św. Teresy 100 -  
stacja WOU 60539 św. Teeresy 78

proj. wcinka kablem  
3x 1x120mm<sup>2</sup> XRUHAKXS (~2x70m),

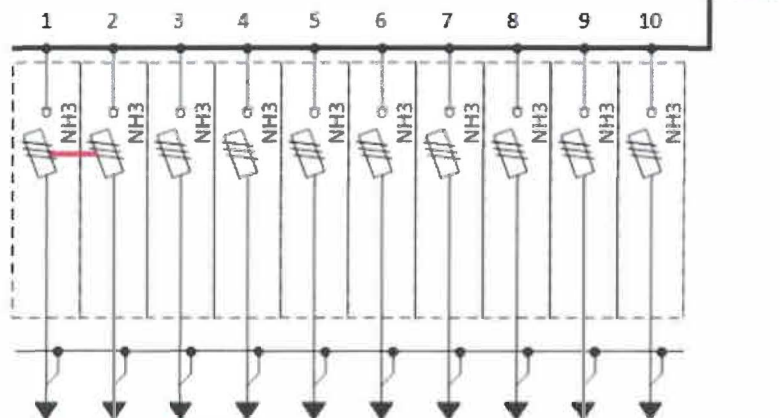
Liniowe	Liniowe	Transformatorowe	Transformatorowe
1	2	3	4



REZERWA

TR 1  
15/0,4 kV  
630 kVA

Sekcja 1



ZK1+1PP (400kW) - zasilić kablem  
2x (4x240mm<sup>2</sup> YAKXS)

ZK1+1PP (200kW) - zasilić kablem  
4x240mm<sup>2</sup> YAKXS

## GPZ EC-3 - p. 9 Pojezierska 91/93

